

STOP AI PONTI TERMICI

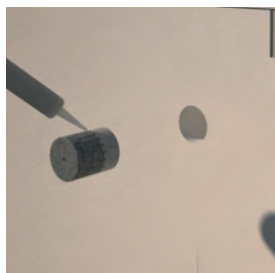
# **SISTEMI ISOLANTI DI ANCORAGGIO SU CAPPOTTO TERMICO**

ELENI  FIX

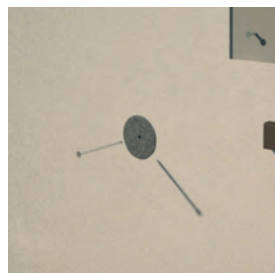
## ISTRUZIONI DI POSA



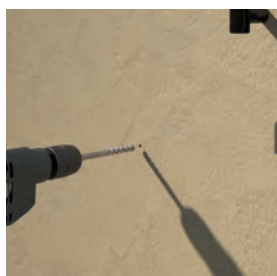
Forare il cappotto nel punto del fermapersiana utilizzando un trapano dotato di carotatrice Eleni Fix



Applicare colla poliuretanica sull'elemento TAP e inserirlo nel foro creato con la carotatrice Eleni Fix (conf. 800g. per N.300 TAP)



Inserire un chiodo sottile nel centro della faccia dell'elemento TAP così da segnalarne la posizione per la rasatura



Forare TAP con una punta di trapano più sottile rispetto allo spessore della vite fermapersiana



Applicare colla poliuretanica sulla vite (passo legno) del fermapersiana



Avvitare TAP nel foro appena creato fino alla corretta posizione

## UTILIZZI

