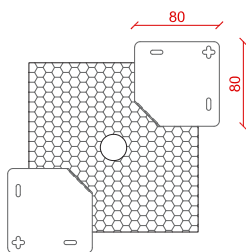


STOP AI PONTI TERMICI

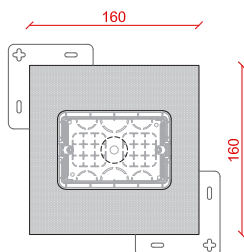
SISTEMI ISOLANTI DI ANCORAGGIO SU CAPPOTTO TERMICO

ELENI  FIX

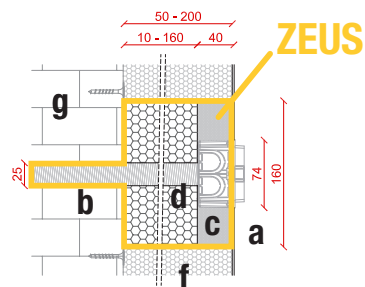
Vista posteriore



Vista frontale



Sezione laterale



- a.** Scatola elettrica o di derivazione a scelta del cliente
- b.** Tubo corrugato
- c.** Maschera in EPS alta densità
- d.** Strato super-coibente in EPS grafite, spessore in funzione del cappotto
- e.** Alette zincate per fissaggio meccanico
- f.** Cappotto termico
- g.** Muratura



Posizionare ZEUS a muro e passare il cavo elettrico attraverso il raccordo del tubo corrugato già preinstallato all'interno della scatola



Fissare ZEUS al muro con delle viti a tassello (non fornite) tramite le apposite alette laterali



Adattare i pannelli isolanti senza fughe attorno a ZEUS e terminare il lavoro con la posa della rete e la rasatura